

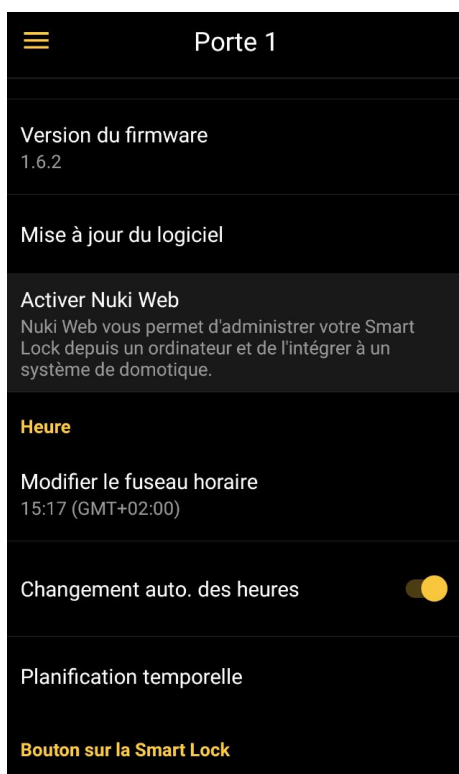
Comment intégrer Nuki à Fenotek ?

Fenotek note d'application : générer un Token API Nuki

Pré-requis :

- Nécessite une serrure connectée Nuki installée avec la passerelle Nuki Bridge et l'application Nuki pour smartphone associée (iOS & Android)
- L'application mobile Fenotek doit être installée avec au moins un Hi) fonctionnel installé
- Vous devez être administrateur du compte Fenotek et du compte Nuki

1- Depuis l'application mobile NUKI, allez dans les paramètres de la serrure déjà installée et "Activer Nuki Web":



2- Ouvrir un navigateur web et aller à l'adresse: <https://web.nuki.io/fr/#/admin/web-api>

- S'identifier
- Cliquez sur "générer un jeton d'API" :

:ctionnalités Nuki à d'autres applications.

Jetons d'API

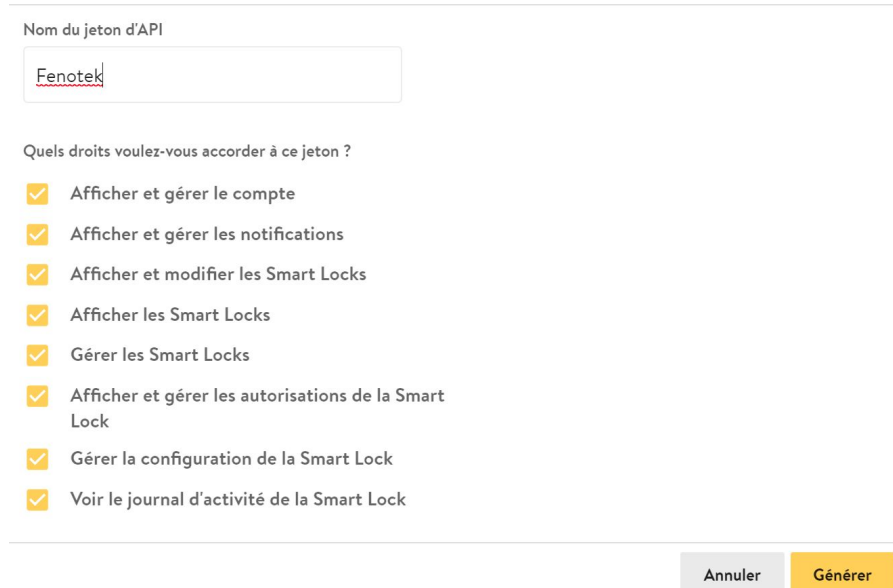
Les jetons d'API permettent d'accéder à l'ensemble des fonctionnalités de la Nuki. Conservez-les précieusement.



Nom	Actions
appli	Modifier Supprimer

- Donner un nom au jeton par exemple *Fenotek*
- Cocher toutes les autorisations et cliquez sur “générer”

Générer un nouveau jeton d'API



Nom du jeton d'API

Fenotek

Quels droits voulez-vous accorder à ce jeton ?

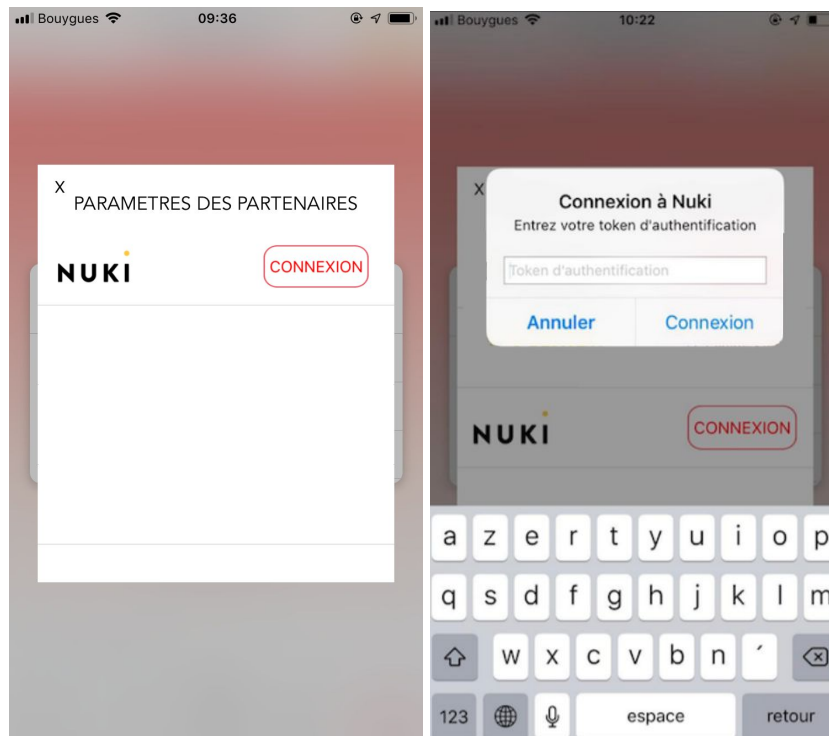
- Afficher et gérer le compte
- Afficher et gérer les notifications
- Afficher et modifier les Smart Locks
- Afficher les Smart Locks
- Gérer les Smart Locks
- Afficher et gérer les autorisations de la Smart Lock
- Gérer la configuration de la Smart Lock
- Voir le journal d'activité de la Smart Lock

Annuler Générer

3- Copier le jeton d'api dans le presse papier, cela doit être une chaîne de caractère de ce format (votre numéro sera différent):

```
7a687c365b195cbc5de1edb373a1f0dbzdb2653a316de5f470c6azz83a8c48c19a90388da445e5e9
```

4- Puis coller le dans l'application Fenotek dans la section : Réglage utilisateur-Configuration des Partenaires-Nuki. Si le jeton est valide, une fenêtre s'affiche et vous pourrez commander votre serrure depuis l'écran principal de Hi).



5- Le message “connexion réussie” apparaît sur votre écran principal. Vous pouvez maintenant ouvrir et fermer la serrure :

